



MEMMINGER-IRO GMBH
D-72277 DORNSTETTEN

Ersatzteile Spare Parts

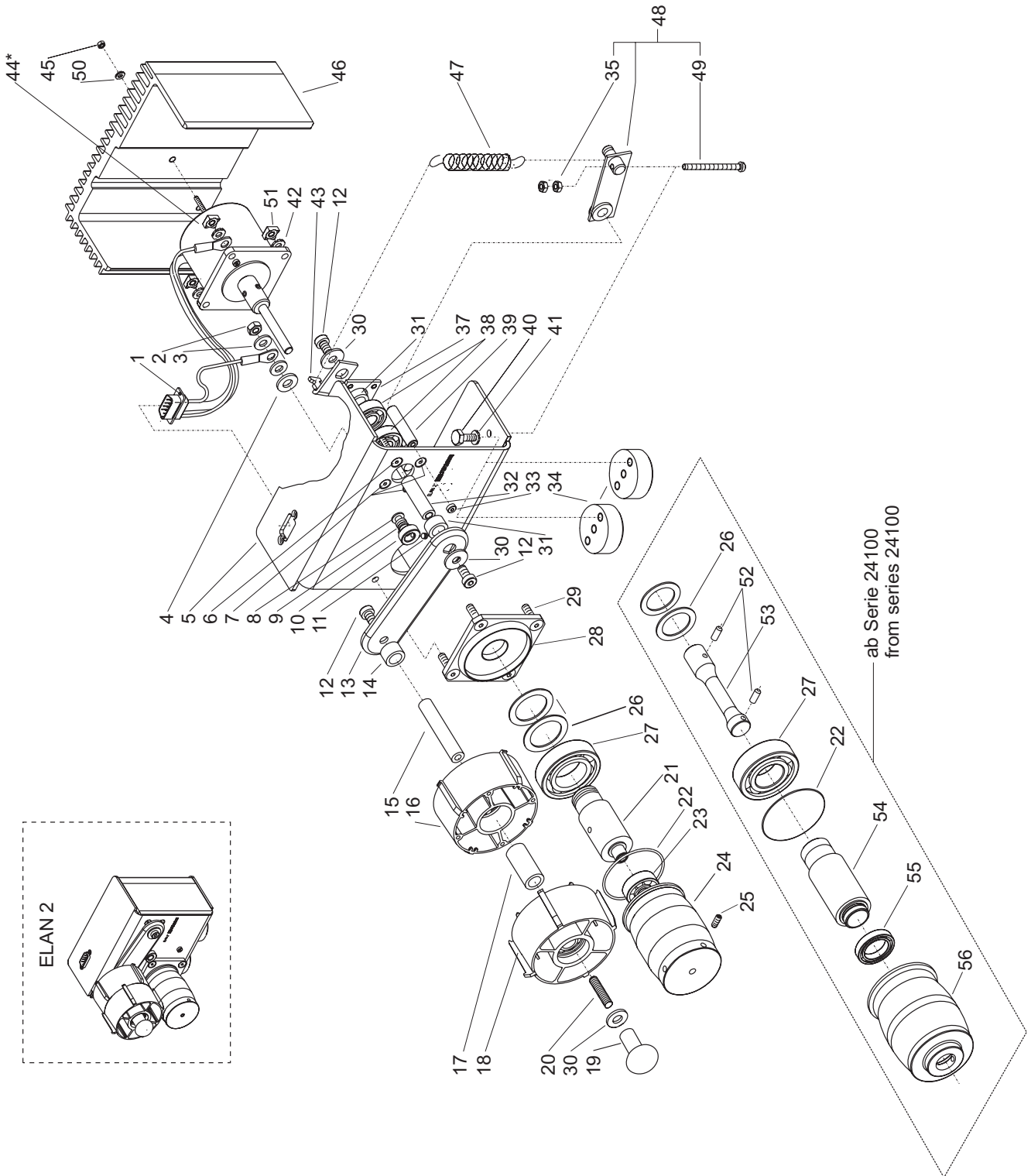
005.930.002

Blatt Nr. 1 von 2
Sheet No. 1 from 2

Stand: 12.02.07
Update:

Produkt:
Product:

ELAN 2





MEMMINGER-IRO GMBH
D-72277 DORNSTETTEN

Ersatzteile

Spare Parts

005.930.002

Blatt Nr. 2 von 2
Sheet No. 2 from 2

Stand: 12.02.07
Update:

Produkt: **ELAN 2**
Product:

Bild Nr. Fig. No	Artikel-Nr. Part-No.	Bezeichnung	Description
1	000.722.056	Sechskantbolzen	hexagon bolt
2	000.607.019	Sechskantmutter M5	hex nut M5
3	000.608.005	Scheibe B5,3	washer B5,3
4	000.608.545	Kunststoffscheibe 5,3	plastic washer 5,3
5	005.270.000	Gehäuse	housing
6	000.601.633	Senkschraube M4x30	countersunk screw M4x30
7	000.601.629	Senkschraube M4x25	countersunk screw M4x25
8	000.622.010	Gleitlager	sleeve bearing
9	005.310.004	Bolzen-Absteller	pin-detector
10	005.320.000	Einstellexzenter groß	adjusting eccentric big
11	000.603.204	Gewindestift M4x4	headless screw M4x4
12	000.600.593	Zylinderschraube M6x12	cheese head screw M6x12
13	005.270.003	Spulenhebel	lever for bobbin
14	001.320.007	Abstandring 9,5	spacer 9,5
15	005.310.003	Achse-Spulenaufnahme 57	shaft for bobbin support 57
16	005.260.002	Spulenaufnahme-Hinterteil	bobbin support back
17	001.320.007.03	Abstandring 32	spacer 32
18	005.260.001	Spulenaufnahme-Vorderteil	bobbin support head
19	000.617.033	Schaltknopf 30mm M6	contact button 30mm M6
20	000.603.299	Gewindestift M6x25	headless screw M6x25
21	005.340.000	Tragbolzen	support pin
22	000.625.026	O-Ring	O-ring
23	000.620.000	Rillenkugellager	grooved ball bearing
24	005.370.002	Antriebsrolle	driving roller
25	000.603.203	Gewindestift M4 x 10	headless screw M4 x 10
26	000.608.140	Paßscheibe	shim
27	000.620.029	Rillenkugellager	grooved ball bearing
28	005.370.003	Flansch	flange
29	000.600.598	Zylinderschraube M5x20	cheese head screw M5x20
30	000.608.510	Scheibe A6,4	washer A6,4
31	001.320.007.02	Abstandring 8	spacer 8
32	005.310.002	Achse-Spulenarm	shaft for bobbin arm
33	000.600.900	Linsenschraube M4x8	oval head screw
34	005.360.000	Befestigungsstück	support pin
35	000.607.005	Sechskantmutter M4	hex nut M4
37	005.270.004	Halteplatte	supporting plate
38	000.620.001	Rillenkugellager	grooved ball bearing
39	005.310.000	Achse	shaft
40	000.602.241	Sechskantschraube M6x12	hex head screw M6x12
41	000.609.004	Zahnscheibe A6,4	locking washer A6,4
42	000.609.023	Zahnscheibe A5,3	locking washer A5,3
43	005.270.002	Spannhebel	tension lever
44*	005.100.001	Schrittmotor für ELAN 2/21 ohne Kupplungsstück	step motor for ELAN 2/21 without clutch piece
	005.100.001.02	Schrittmotor für ELAN 2/21 mit Kupplungsstück bis Serien Nr. 24099	step motor for ELAN 2/21 with clutch piece to series Nr. 24099
	005.100.001.03	Schrittmotor für ELAN 2/21 mit Kupplungsstück ab Serien Nr. 24100	step motor for ELAN 2/21 with clutch piece from series Nr. 24100
45	000.607.000	Sechskantmutter M3	hex nut M3
46	005.280.000	Kühlkörper	radiator box
47	000.618.024	Zugfeder	tension spring
48	005.100.003	Hebel	lever
49	000.600.083	Flachkopfschraube M4x50	flat head screw M4x50
50	000.609.024	Zahnscheibe A3,2	locking washer A3,2
51	000.607.238	Vierkant-Schweißmutter M5	square welding nut M5
52	000.603.205	Gewindestift M4x4 (ab Serie 24100)	headless screw M4x4 (from series 24100)
53	005.320.004	Kupplungsstück Ø14x72 mm (ab Serie 24100)	clutch piece Ø14x72 mm (from series 24100)
54	005.340.002	Tragbolzen Ø25x66 mm (ab Serie 24100)	support pin Ø25x66 mm (from series 24100)
55	000.620.048	Rillenkugellager (ab Serie 24100)	grooved ball bearing (from series 24100)
56	005.370.002.10	Antriebsrolle (ab Serie 24100)	driving roller (from series 24100)